

1	2	3	4	5	6	7	8	9	10	11	12	13	14	15	16	17	18	19	20
---	---	---	---	---	---	---	---	---	----	----	----	----	----	----	----	----	----	----	----

## Forellensystem zum „zupfen“

### Material:

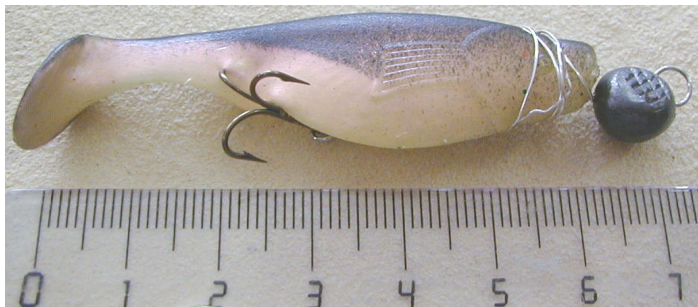
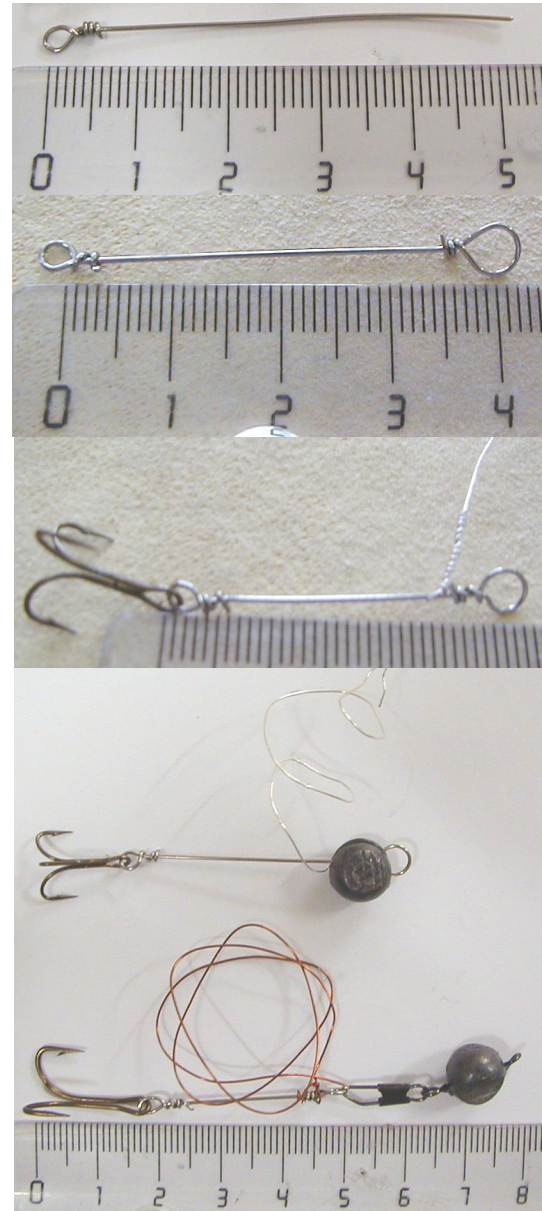
- 1x Quetschblei
- 1x 7 cm Stahldraht 0,6mm Ø
- 1x 20cm Kupferdraht 0,6 mm Ø
- 1x Drilling Größe 6 – 8 (offen!)

Für Köderfische von 6 - 8 cm Länge



### Arbeitsanleitung:

1. erste Öse biegen klein
2. zweite Öse biegen. Von Öse zu Öse sind es 4 – 5 cm.
3. Kupferdraht hinter der großen Öse umbiegen und eine Öse biegen. Offenen Drilling einhängen
4. Quetschblei entweder auf ein Tönnchen Wirbel zwicken, oder hinter die große Öse – auch auf den Kupferdraht – zwicken.



**Auf die Pflaster fertig los ;-)**