

|   |   |   |   |   |   |   |   |   |    |    |    |    |    |    |    |    |    |    |    |  |
|---|---|---|---|---|---|---|---|---|----|----|----|----|----|----|----|----|----|----|----|--|
| 1 | 2 | 3 | 4 | 5 | 6 | 7 | 8 | 9 | 10 | 11 | 12 | 13 | 14 | 15 | 16 | 17 | 18 | 19 | 20 |  |
|   |   |   |   |   |   |   |   |   |    |    |    |    |    |    |    |    |    |    |    |  |
|   |   |   |   |   |   |   |   |   |    |    |    |    |    |    |    |    |    |    |    |  |

## Hechtsystem:

### Material:

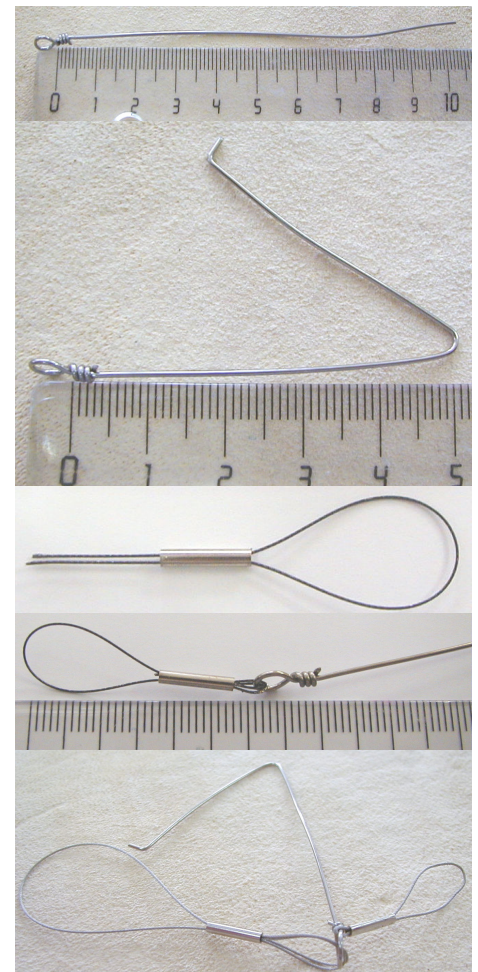
- 1x 8 mm Ø Sprengring
- 1x Quetschblei
- 1x 13cm Stahldraht 0,8mm Ø
- 2x Quetschhülsen
- 1x 10 cm Stahlseide
- 1x 20 cm Stahlseide
- 1x 5 cm Stahldraht 0,8mm Ø
- 1x 20cm Kupferdraht 0,6 mm Ø
- 2x Silikonschlauch 1cm
- 2x Hechtdrilling Größe 2-4

Für Köderfische von 15 - 18 cm Länge



### Arbeitsanleitung:

1. Öse biegen
2. von der Öse bis zur ersten Biegung sind es 5 cm
3. von der 1. Biegung bis zur 2. Biegung sind es 4 cm
4. 90° Biegung 0,5 cm
5. Kleiner Seitenarm (3cm lang). 10 cm Stahlseide mit beiden Enden durch die Quetschhülse fädeln. Die beiden Enden der Stahlseide durch die Drahtöse und wieder in die Quetschhülse einfädeln. Hülse Quetschen.
6. Großer Seitenarm (8 cm lang). 20 cm Stahlseide mit beiden Enden durch die Quetschhülse fädeln. Die beiden Enden der Stahlseide durch die Drahtöse und wieder in die Quetschhülse einfädeln. Hülse Quetschen.

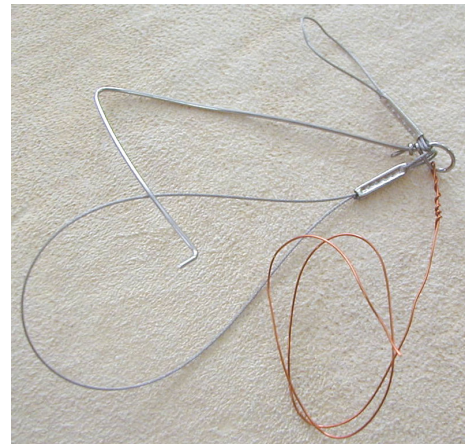


Jugendleitung:

Maria Wimmer, Rofanstr. 44a, 81825 München, TEL: 089 42 77 55 63

[www.bfv-mbtteg.de](http://www.bfv-mbtteg.de)

7. Kupferdraht (20 cm). Durch die Drahtöse fädeln und eine Öse biegen.



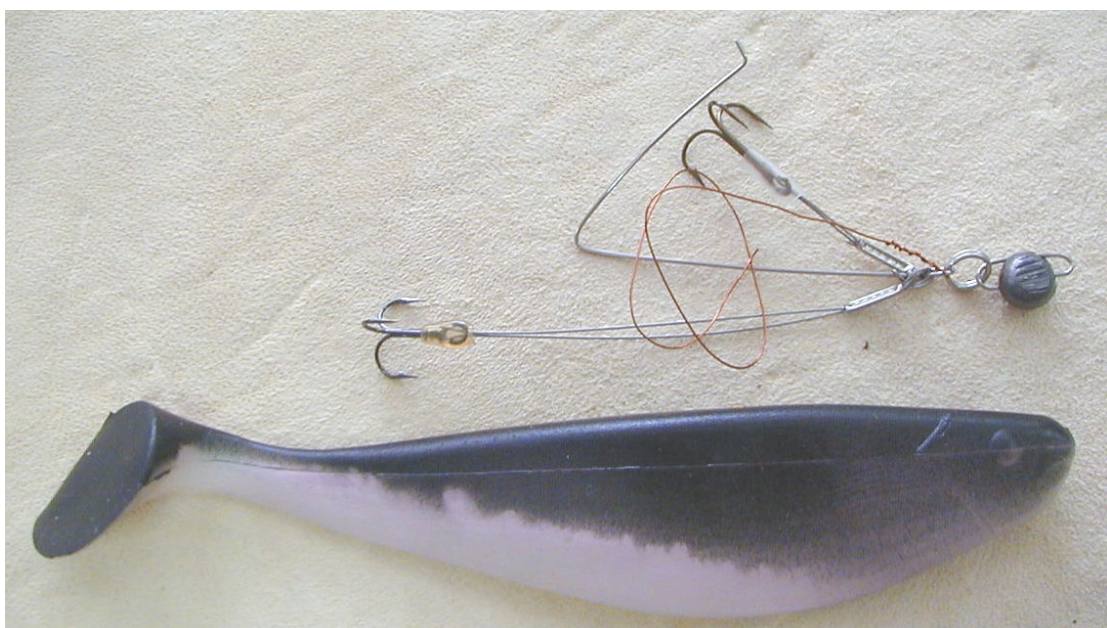
8. Stahldraht (5 cm). Zu einer Schlaufe biegen.



9. Quetschblei mittig über die Schlaufe biegen.



10. Sprengring zwischen Blei und Drahtöse anbringen, mit Drillingen bestücken und mit den Silikonschläuchen sichern.



Auf die Pflaster fertig los ☺